

1. По-тежко от водата, добър проводник на топлина, лесно се обработва, привлича се от магнит. Тези свойства са характерни за:

- а) стъклото
- б) желязото
- в) дървото

2. Батериите, динамото и генераторите се използват като източници на:

- а) електрическа енергия
- б) топлинна енергия
- в) енергия на движението

3. При кръговрата водата се пречиства от разтворените в нея вещества. Това става при:

- а) изпарението на водата
- б) втечняването на водните пари и образуването на облаци
- в) падането на валежите

4. Силата на тежестта, с която Земята привлича един автомобил, зависи от:

- а) масата на автомобила
- б) обема на автомобила
- в) формата на автомобила

5. Орбитата на Земята се намира между орбитите на:

- а) Венера и Марс
- б) Марс и Юпитер
- в) Меркурий и Венера

6. При утвърдителен отговор (ДА) на кой от изброените въпроси може да разделим морските бозайници от рибите?

- а) Могат ли да плуват?
- б) Дишат ли с бели дробове?
- в) Растителноядни животни ли са?

7. В кой ред са изброени само животни, които раждат малките си?

- а) мишка, костенурка, прилеп
- б) пингвин, тюлен, крокодил
- в) хамстер, котка, кит

8. В кой ред са изброени само влечуги?

- а) гущер, хамелеон, охлюв
- б) крокодил, костенурка, змия
- в) дъждовник, змия, хамелеон

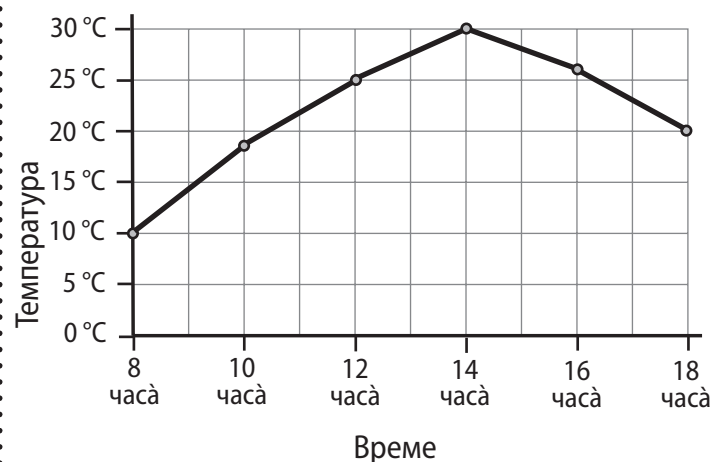
9. Кое НЕ е пример за жизнения процес размножаване?

- а) Глухарче образува семена, които се разпръскват от вятъра.
- б) Пеперуда снася яйца, от които се излюпват гъсеници.
- в) Голяма скала се раздробява на камъчета, които се отнасят от водата.

10. Коя болест се причинява от вируси?

- а) захарна болест
- б) тетанус
- в) грип

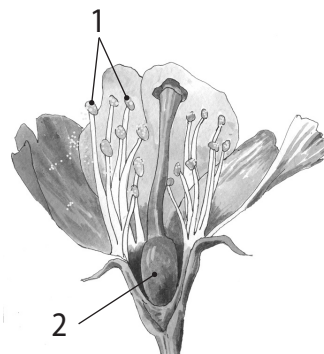
11. Графиката показва как се променя температурата на въздуха в един слънчев летен ден. От графиката определете:



- а) колко е температурата в 12 часа;
- б) в колко часа температурата е 10 °C.

Решение _____

12. Кои части на цвета са означени с 1 и 2 на схемата?



Решение

- 1 – _____
- 2 – _____

1. По-леко от водата, добър топлоизолатор, лесно се обработва, не се привлича от магнит. Изброените свойства са характерни за:

- а) дървото
- б) желязото
- в) стъклото

2. При използването на кое от изброените триенето трябва да е възможно най-малко?

- а) спиращка на велосипед
- б) автомобилни гуми
- в) ски

3. Звукът се разпространява:

- а) само във въздуха
- б) само във въздуха и във водата
- в) в газове, течности и твърди тела

4. В голяма стъклена бутилка има един грам вода, която изпълва цялата бутилка. В какво състояние се намира тази вода?

- а) лед
- б) течност
- в) водни пари

5. Кои са двете най-големи планети в Слънчевата система?

- а) Юпитер и Уран
- б) Юпитер и Сатурн
- в) Сатурн и Нептун

6. При утвърдителен отговор (ДА) на кой от изброените въпроси може да разделим бозайниците от птиците?

- а) Могат ли да плуват?
- б) Дишат ли с бели дробове?
- в) Покрити ли са с косми?

7. Редица горски птици имат къси криле. Късите криле помагат на тези птици:

- а) да не измръзват през зимата
- б) по-лесно да летят между дърветата
- в) да не ги откриват хищниците

8. Организмите с общо местообитание, които са свързани помежду си, образуват:

- а) съобщество
- б) банда
- в) природно царство

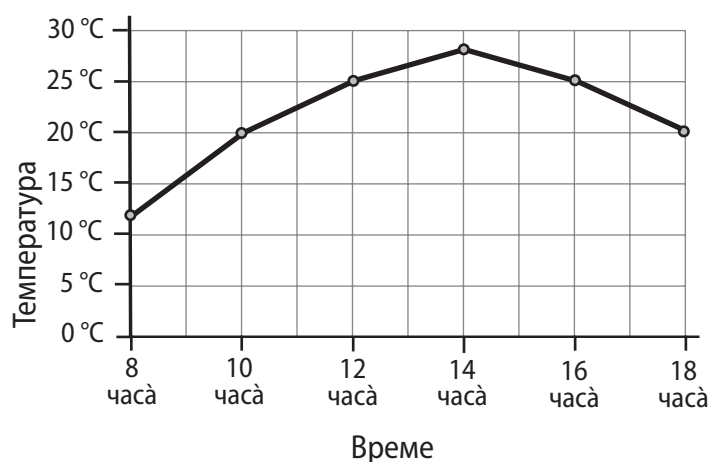
9. В кой ред са изброени само органи на храненето?

- а) сърце, стомах, уста
- б) хранопровод, стомах, тънко черво
- в) стомах, мозък, бели дробове

10. В кой ред са изброени храни, които са най-богати на въглехидрати?

- а) хляб, картофи, ориз
- б) сирене, ядки, риба
- в) свинско месо, яйца, соя

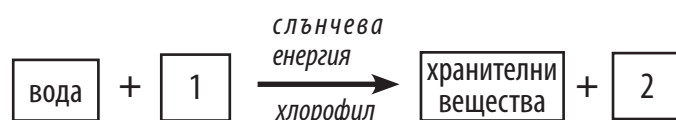
11. Графиката показва как се променя температурата на въздуха в един слънчев летен ден. От графиката определете:



- а) колко е температурата в 10 часа;
- б) в кои часове температурата е 25 °C.

Решение _____

12. Схемата показва как растенията изграждат хранителни вещества. Кои вещества са означени с цифрите 1 и 2?



Решение

1 – _____

2 – _____